

ERFOLGREICHE ZUKUNFT BRAUCHT WURZELN

WIE TRADITION, STRATEGIE UND INNOVATION GEMEINSAM
WIRKUNG ENTFALTEN

Dr. Giuseppe Santagada, CEO & Teilhaber ERNE Gruppe

ERNE

MEIER

K+B

ERNE
IMMO

ERNE FANT

ERNE plus

HUSNER

ERNE
wir bauen vorwärts

FÜHRENDER BAU- UND IMMOBILIENDIENSTLEISTER



1906 gegründet



> 1200 Mitarbeitende



4. Generation



70 Lernende



10 Tochtergesellschaften: Bau, Holz,
Immobilien, Recycling und Beteiligungen



14 Lehrberufe



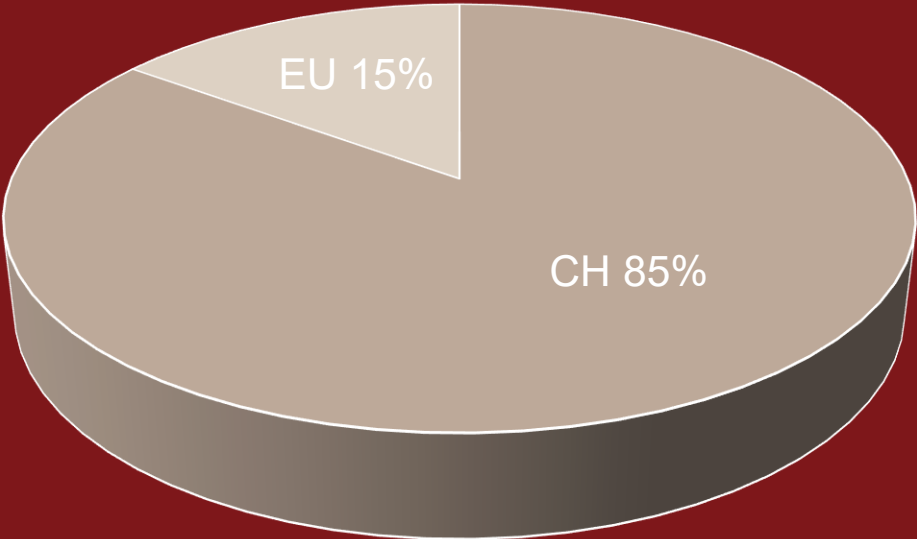
Produktionsstandorte
in der Schweiz und Deutschland



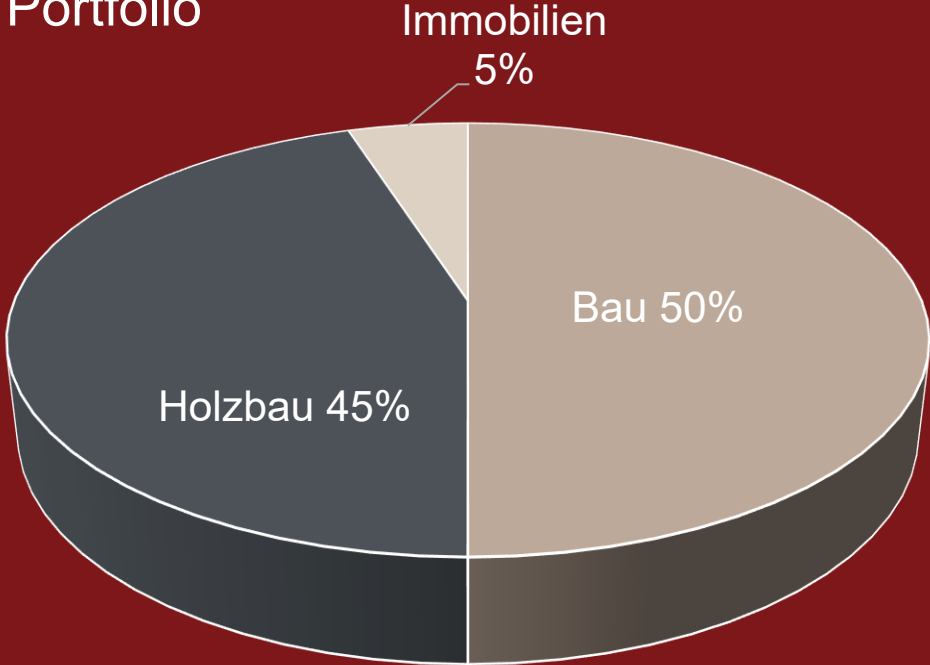
32 Nationen

FACTS & FIGURES

Märkte



Portfolio



UMSATZ CHF 600 MIO.

SCHWEIZ



LAUFENBURG HAUPTSITZ

1

BASEL

2

BERN

3

BIRRHARD

4

FRICK

5

FÜLLINSDORF

6

GUNZGEN

7

HETTLINGEN

8

MÜNCHWILEN

9

PENTHALAZ

10

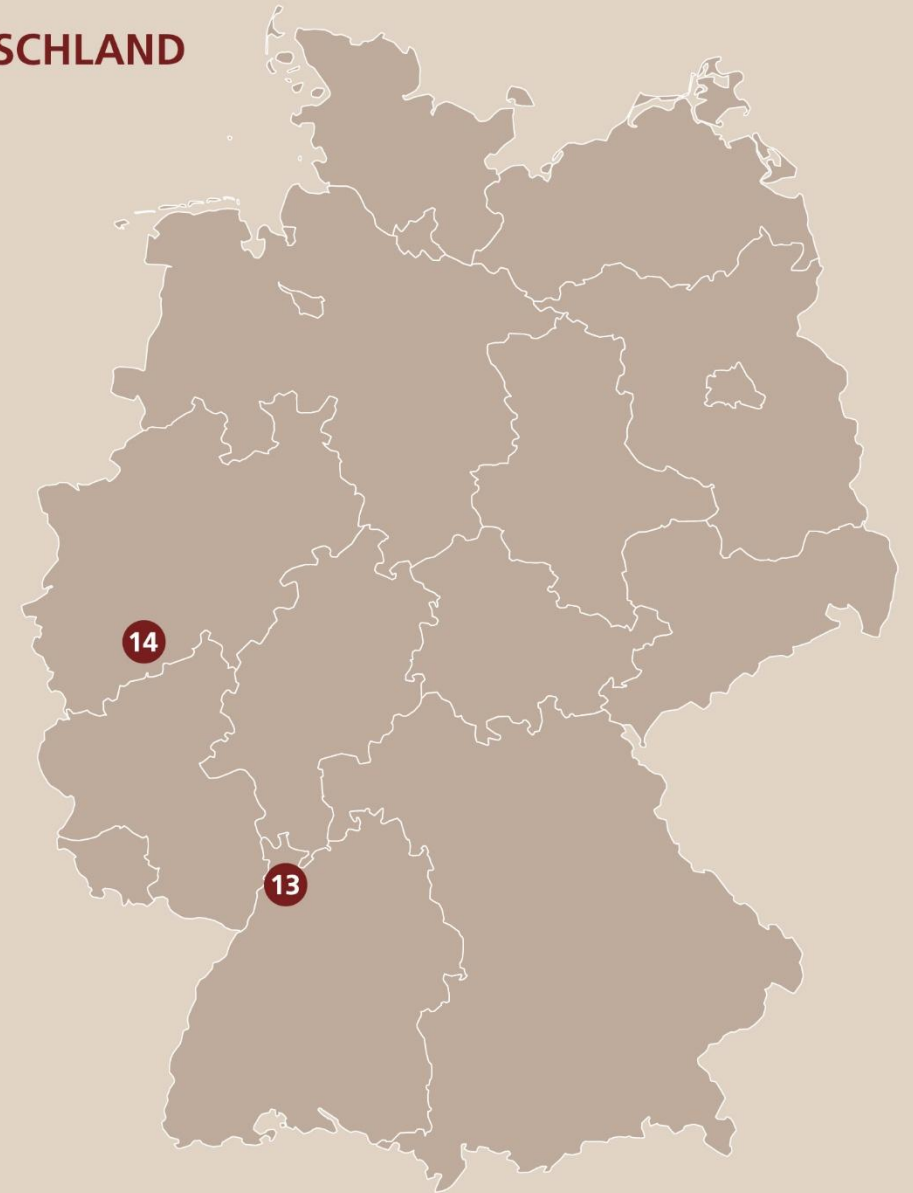
STEIN

11

ZÜRICH

12

DEUTSCHLAND

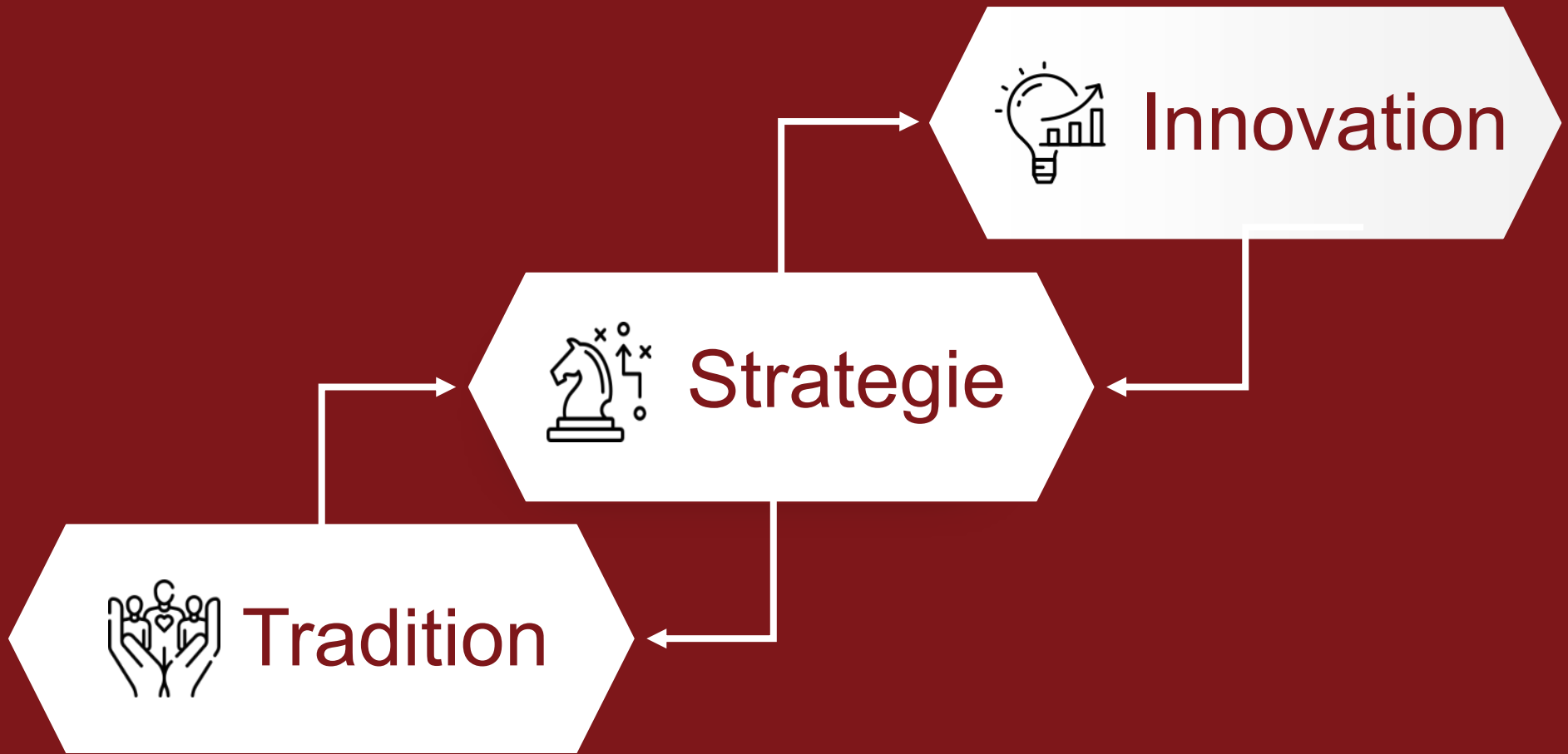


SINSHEIM

13

WIEHL

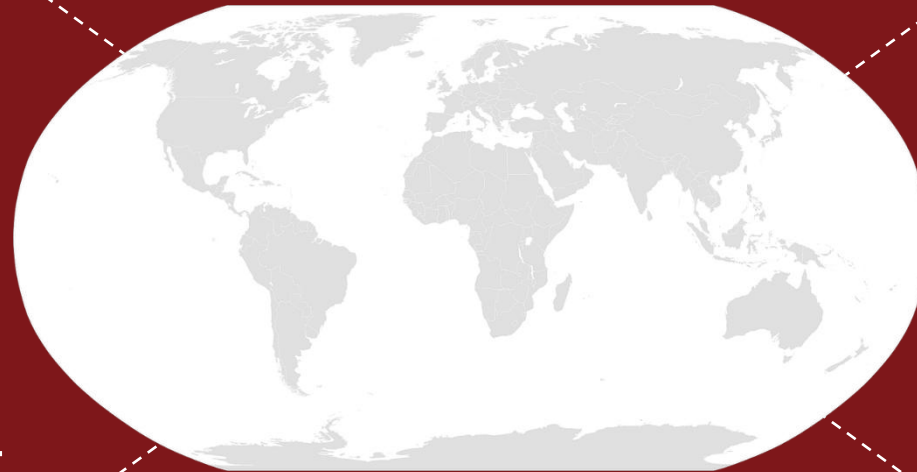
14



VUCA WORLD

Digitalisierung

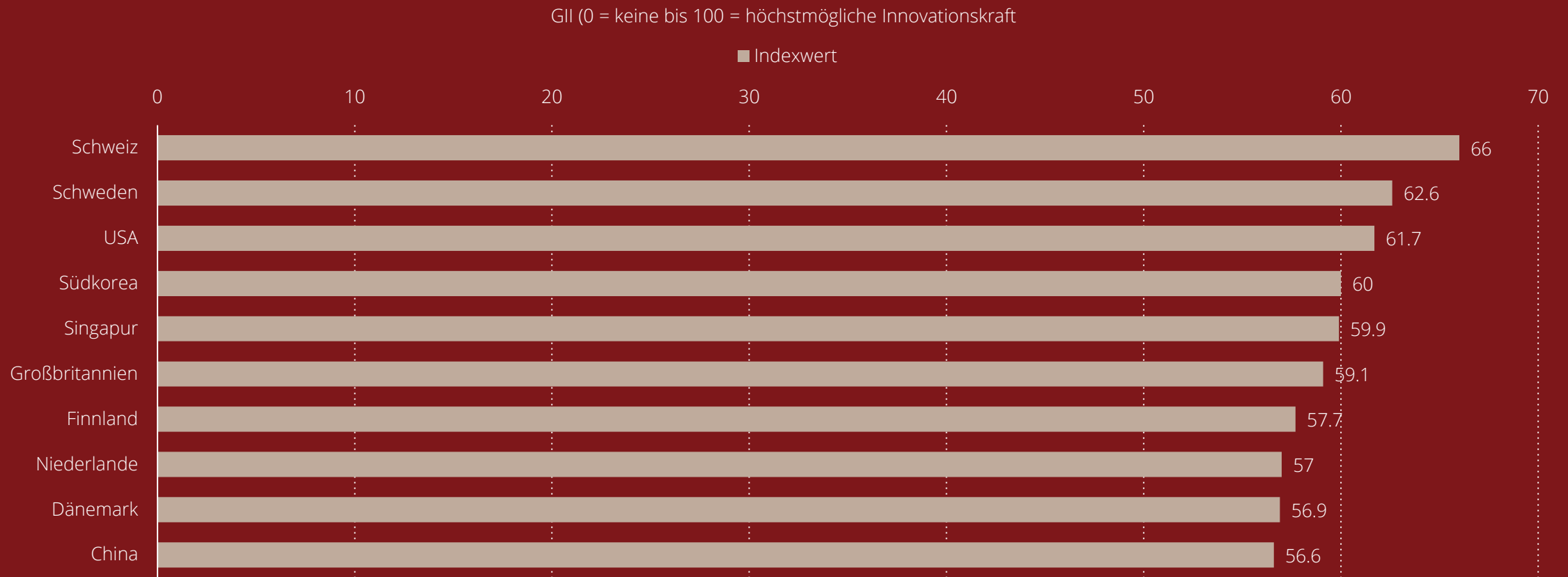
Geopolitik



Nachhaltigkeit

Märkte

RANKING DER 10 INNOVATIVSTEN LÄNDER WELTWEIT NACH DEM GLOBAL INNOVATION INDEX 2025





Innovation

Der Motor



NACHHALTIGER BAUSTOFF

STAMPFLEHM





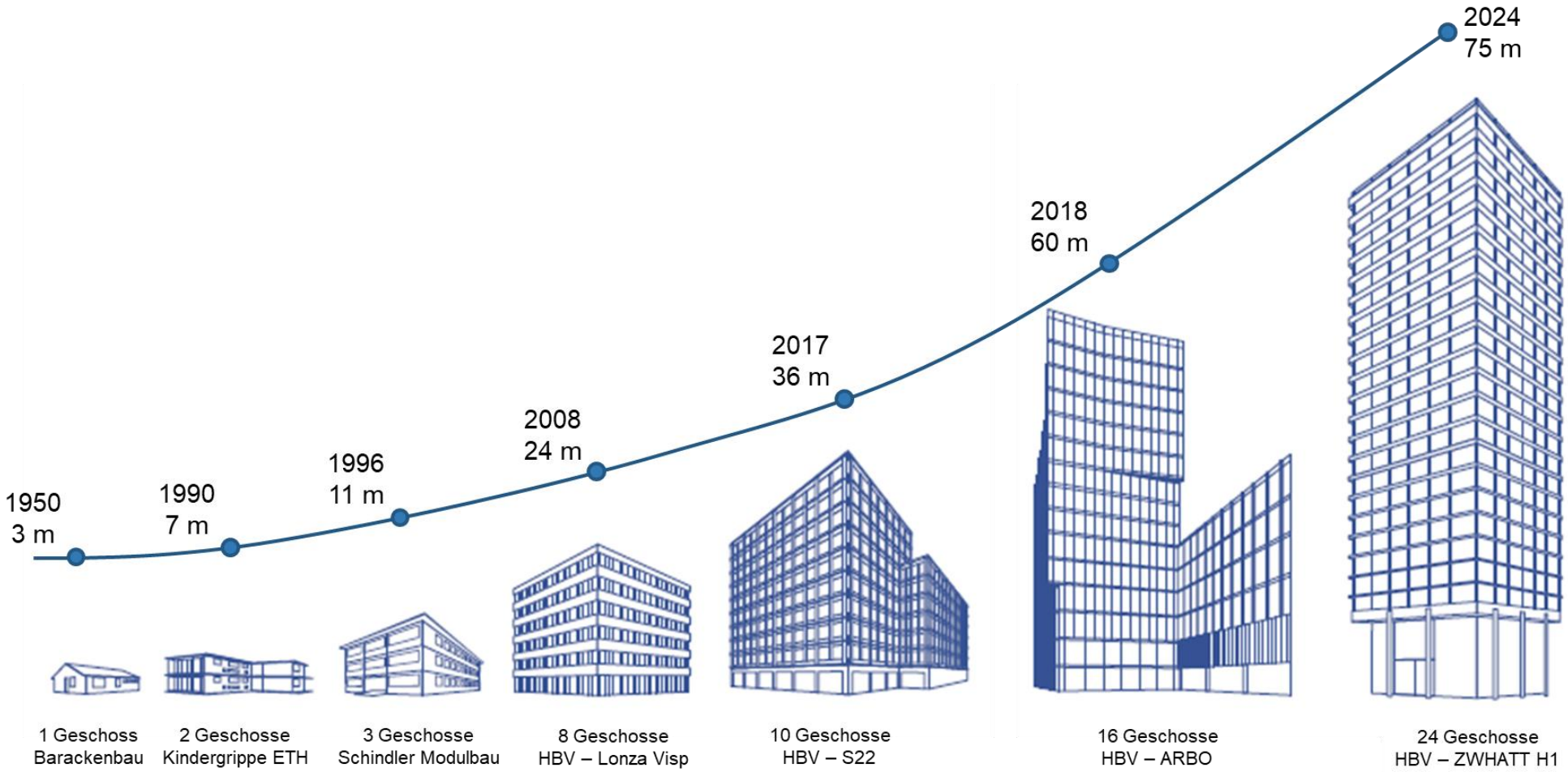
HYBRIDDECKEN

HOLZ-BETON-VERBUND



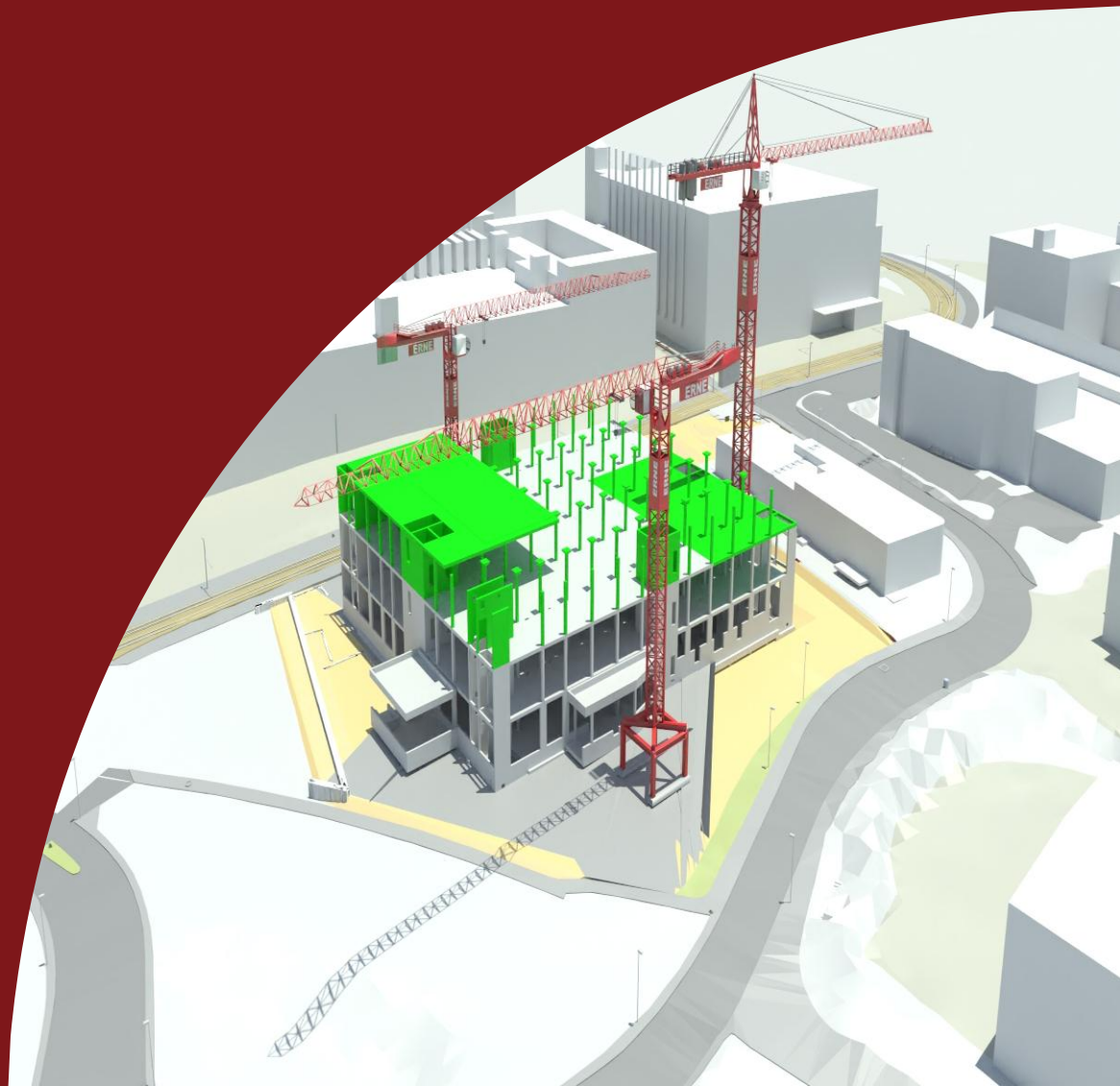


ENTWICKLUNG DES HYBRIDBAUS



VIRTUAL DESIGN & CONSTRUCTION

(VDC)





Technologiezentrum Laufenburg

FREI ARCHITEKTEN

MODULGEBÄUDE & RE-USE BAUMATERIALIEN





ERNE

Gruppe

**INNOVATIONEN
IN DER PRAXIS**

TECHNOLOGIEZENTRUM LAUFENBURG (TZL)



Bauzeit: 2025 – 2028

- Grundfläche von 178x80m
- Gebäudehöhe von 30m
- Gebäudetiefe von 27m
- Gebäudevolumen 864'000m

ZWHATT AREA



Bauzeit: Nov 2022 – August 2025

- Ort: Regensburg
- Hochhaus G
- Holz-Hybridhochhaus H1

PARK INNOVARE



Bauzeit: Nov 2019 – Dezember 2023

- Ort: Villigen
- Forschungsgebäude
- Abwicklungsmodell Design & Build

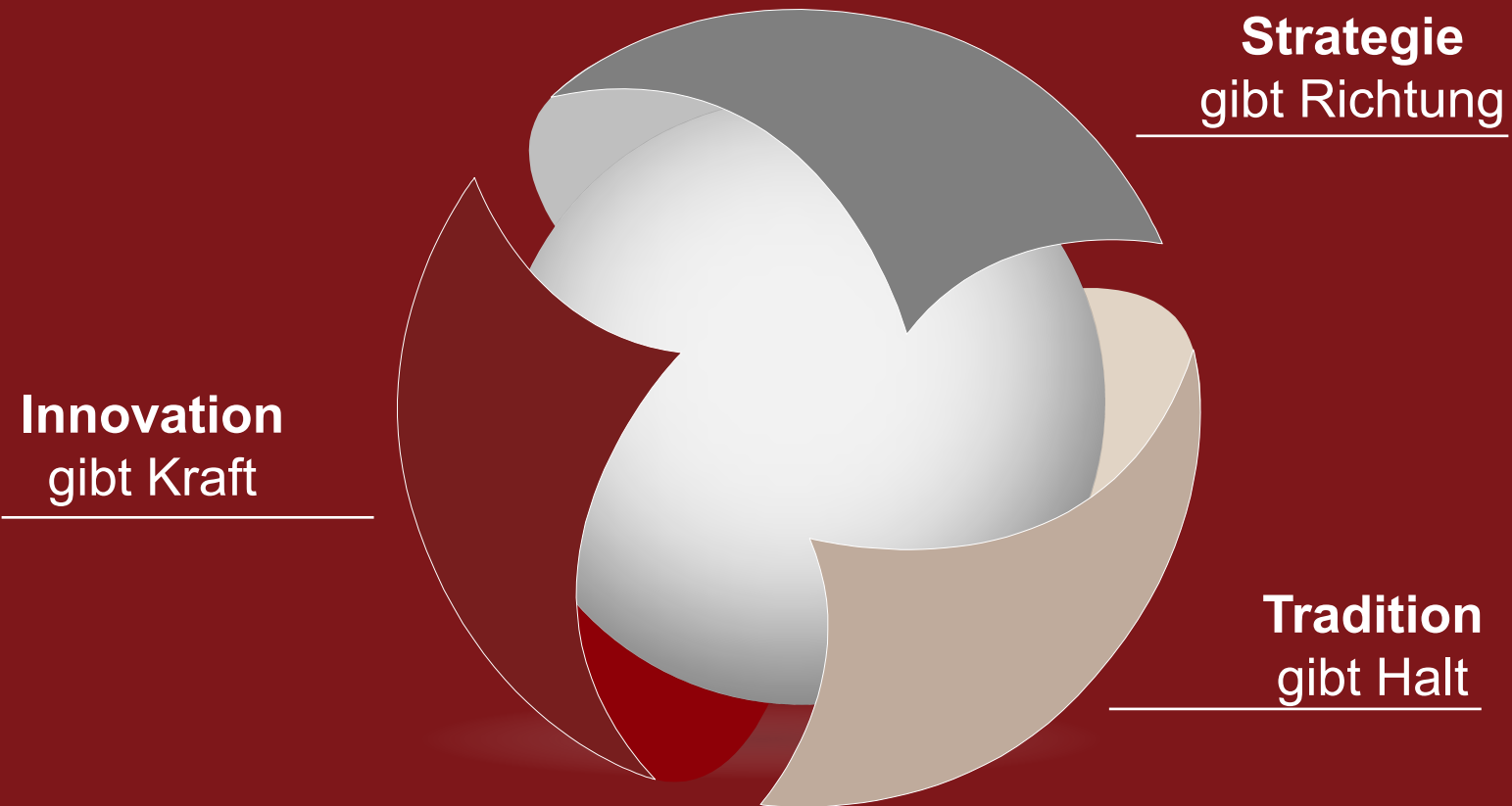
BÜROGEBÄUDE ERNE HOLZBAU



Bauzeit: Oktober 2021– Juli 2023

- Ort: Stein
- Holz-Hybridtragwerk aus Schweizer Stabbuche
- ecoboost² Deckensysteme

DAS ZUSAMMENSPIEL DER KRÄFTE



REFLEXION FÜR EUCH



- Was bedeutet für euch **Beständigkeit** in einer Welt, die sich ständig verändert?
- Welche **Traditionen** sind es wert, bewahrt zu werden – und welche müssen wir neu denken, um zukunftsfähig zu bleiben?
- Und wenn ihr in 20 Jahren zurückblickt – was wollt ihr, dass man über eure Generation sagt?

WISSENSCHAFT UND PRAXIS GEHÖREN ZUSAMMEN



**INNOVATION ENTSTEHT,
WENN DENKEN UND MACHEN SICH BEGEGNEN –
NICHT WENN SIE SICH GEGENÜBERSTEHEN.**

Gestaltet nicht nur eure Karriere,
sondern die Gesellschaft von morgen!

ERNE

MEIER

K+B

ERNE
IMMO

ERNE FANT

ERNE plus

HUSNER

ERNE
wir bauen vorwärts